



Censis Servizi

***CLASSIFICA RAGGRUPPAMENTO  
FACOLTA' SCIENTIFICO - TECNICHE***

***N.B. per tutte le questioni di natura metodologica  
e la guida alla lettura si rinvia alla nota metodologica 2010  
consultabile seguendo il link:***

<http://www.censisservizi.com/upload/Nota%20metodologica%20Guida%20Universita%202010.pdf>

***O SU:***

[www.censisservizi.com](http://www.censisservizi.com)



## Facoltà di Agraria Atenei Statali Ranking 2010

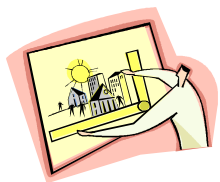


ateneo	PRODUTTIVITA'	DIDATTICA	RICERCA	RAPPORTI INTERNAZIONALI	voto	posizione	rating
BOLOGNA	90	100	106	95	97,8	1	3A
TERAMO	75	110	83	110	94,5	2	
MODENA - REGGIO EMILIA	105	104	82	85	94,0	3	2A
PERUGIA	82	105	89	100	94,0	3	3A
PARMA	110	84	97	82	93,3	5	2A
Politecnica delle Marche	89	87	98	84	89,5	6	2A
PADOVA	101	71	101	85	89,5	6	2A
UDINE	83	95	93	85	89,0	8	
SASSARI	76	91	98	90	88,8	9	
FIRENZE	94	73	95	89	87,8	10	
TUSCIA	74	82	110	84	87,5	11	
TORINO	88	92	90	74	86,0	12	
BARI	81	103	77	76	84,3	13	
MILANO 1	95	74	82	83	83,5	14	
NAPOLI 1 - FEDERICO II	86	88	85	71	82,5	15	
BASILICATA	66	88	88	82	81,0	16	
MOLISE	66	74	101	77	79,5	17	
CATANIA	74	90	83	69	79,0	18	
PISA	81	66	100	66	78,3	19	
REGGIO CALABRIA - MEDITERRANEA	72	90	76	73	77,8	20	
FOGGIA	74	80	66	78	74,5	21	
PALERMO	73	78	72	71	73,5	22	

Fonte: elaborazione Censis Servizi S.r.l.

Legenda facoltà non valutate:

- NV1: facoltà non valutata perché di recente istituzione;
- NV2: facoltà non valutata perché facente parte di un raggruppamento con meno di 5 facoltà;
- NV3: facoltà non valutata poiché l'offerta formativa non è omogenea al raggruppamento;
- NV4: facoltà la cui valutazione è stata temporaneamente sospesa



# Facoltà di Architettura Atenei Statali Ranking 2010



ateneo	PRODUTTIVITA'	DIDATTICA	RICERCA	RAPPORTI INTERNAZIONALI	voto	posizione	rating
SASSARI	110	107	94	110	105,3	1	2A
FERRARA	100	110	87	107	101,0	2	3A
VENEZIA - IUAV	100	94	105	87	96,5	3	2A
TRIESTE	85	88	110	92	93,8	4	3A
ROMA 3 - TERZA UNIVERSITA'	80	99	88	105	93,0	5	3A
MILANO - POLITECNICO	95	98	96	82	92,8	6	
BOLOGNA	93	106	82	80	90,3	7	
CAMERINO	93	87	103	77	90,0	8	
BARI - POLITECNICO	88	97	90	77	88,0	9	
GENOVA	89	87	94	81	87,8	10	
PARMA	93	83	91	81	87,0	11	
TORINO - POLITECNICO	83	78	104	82	86,8	12	
NAPOLI 2	92	84	94	66	84,0	13	
PALERMO	79	89	91	72	82,8	14	
FIRENZE	78	86	90	75	82,3	15	
NAPOLI 1 - FEDERICO II	84	96	79	68	81,8	16	
CHIETI	75	78	105	68	81,5	17	
ROMA 1 - LA SAPIENZA2 - Seconda facoltà Valle Giulia	73	83	84	85	81,3	18	
ROMA 1 - LA SAPIENZA1 - Prima facoltà Ludovico Quaroni	80	66	96	77	79,8	19	
CATANIA	78	97	66	71	78,0	20	
REGGIO CALABRIA - MEDITERRANEA	66	85	87	68	76,5	21	
BASILICATA	NV1	NV1	NV1	NV1	NV1	NV1	NV1
CAGLIARI	NV1	NV1	NV1	NV1	NV1	NV1	NV1

note:

Le facoltà dei politecnici sono state aggregate

Fonte: elaborazione Censis Servizi S.r.l.

Legenda facoltà non valutate:

- NV1: facoltà non valutata perché di recente istituzione;
- NV2: facoltà non valutata perché facente parte di un raggruppamento con meno di 5 facoltà;
- NV3: facoltà non valutata poiché l'offerta formativa non è omogenea al raggruppamento;
- NV4: facoltà la cui valutazione è stata temporaneamente sospesa



# Facoltà di Ingegneria Atenei Statali 2010 Ranking 2009



ateneo	PRODUTTIVITA'	DIDATTICA	RICERCA	RAPPORTI INTERNAZIONALI	voto	posizione	rating
PAVIA	108	95	103	92	99,5	1	3A
TRENTO	93	87	105	110	98,8	2	3A
MILANO - POLITECNICO	110	100	92	91	98,3	3	3A
TORINO - POLITECNICO	98	90	100	104	98,0	4	3A
GENOVA	102	98	93	96	97,3	5	3A
BOLOGNA	97	87	98	99	95,3	6	
MODENA - REGGIO EMILIA	107	91	95	85	94,5	7	3A
SIENA	81	110	84	103	94,5	7	3A
PADOVA	105	91	88	91	93,8	9	3A
BRESCIA	97	104	76	94	92,8	10	2A
BERGAMO	102	102	87	79	92,5	11	
ROMA 3 - TERZA UNIVERSITA'	86	87	94	102	92,3	12	
PARMA	98	88	94	86	91,5	13	
FIRENZE	83	80	110	91	91,0	14	
UDINE	94	90	84	93	90,3	15	
ROMA 2 - TOR VERGATA	73	95	93	97	89,5	16	
TRIESTE	92	87	87	92	89,5	16	
PERUGIA	79	92	96	82	87,3	18	
FERRARA	90	90	89	76	86,3	19	
CAGLIARI	75	78	89	99	85,3	20	
SANNIO	77	85	87	91	85,0	21	
Politecnica delle Marche	87	87	70	91	83,8	22	
CALABRIA - Arcavacata di Rende	92	86	75	80	83,3	23	
CASSINO	80	95	80	73	82,0	24	
SALERNO	81	85	81	81	82,0	24	
REGGIO CALABRIA - MEDITERRANEA	77	93	81	73	81,0	26	
PISA	85	66	100	71	80,5	27	
ROMA 1 - LA SAPIENZA	86	73	82	81	80,5	27	
NAPOLI - PARTHENOPE	77	92	84	66	79,8	29	
SALERNO	69	98	71	78	79,0	30	
BASILICATA	66	100	69	80	78,8	31	
NAPOLI 1 - FEDERICO II	87	76	78	73	78,5	32	
CATANIA	78	76	83	74	77,8	33	
BARI - POLITECNICO	90	77	66	77	77,5	34	
NAPOLI 2	78	77	84	68	76,8	35	
PALERMO	79	78	73	73	75,8	36	
MESSINA	70	87	71	72	75,0	37	
L'AQUILA	NV4	NV4	NV4	NV4	NV4	NV4	NV4
MOLISE	NV1	NV1	NV1	NV1	NV1	NV1	NV1

Fonte: elaborazione Censis Servizi S.r.l.

Note:

Le facoltà dei politecnici sono state aggregate

Legenda facoltà non valutate:

- NV1: facoltà non valutata perché di recente istituzione;
- NV2: facoltà non valutata perché facente parte di un raggruppamento con meno di 5 facoltà;
- NV3: facoltà non valutata poiché l'offerta formativa non è omogenea al raggruppamento;
- NV4: facoltà la cui valutazione è stata temporaneamente sospesa



# Facoltà di Scienze Matematiche, Fisiche e Naturali gruppo 1 - Atenei Statali Ranking 2010

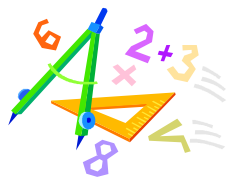


ateneo	PRODUTTIVITA'	DIDATTICA	RICERCA	RAPPORTI INTERNAZIONALI	voto	posizione	rating
PADOVA	108	110	93	106	104,3	1	3A+
TRIESTE	96	100	102	99	99,3	2	3A
PAVIA	110	100	96	88	98,5	3	3A
MILANO 2 - BICOCCA	98	82	103	100	95,8	4	3A
PERUGIA	74	106	93	104	94,3	5	
TORINO	96	110	81	89	94,0	6	2A
MODENA - REGGIO EMILIA	100	101	88	85	93,5	7	3A
CAMERINO	78	89	95	110	93,0	8	
FERRARA	99	91	91	90	92,8	9	2A
MILANO 1	90	99	95	87	92,8	9	
ROMA 2 - TOR VERGATA	79	93	97	100	92,3	11	
FIRENZE	78	92	110	85	91,3	12	
PARMA	96	86	89	93	91,0	13	
SIENA	89	99	84	91	90,8	14	
BOLOGNA	87	93	91	91	90,5	15	
GENOVA	87	104	81	89	90,3	16	
CALABRIA - Arcavacata di Rende	92	103	74	76	86,3	17	
INSUBRIA	89	84	89	78	85,0	18	
PIEMONTE ORIENTALE	87	84	103	66	85,0	18	
CAGLIARI	69	88	70	103	82,5	20	
PISA	78	79	89	81	81,8	21	
ROMA 1 - LA SAPIENZA	73	70	87	79	77,3	22	
CATANIA	70	80	77	75	75,5	23	
MESSINA	72	88	71	70	75,3	24	
SALERNO	66	83	74	74	74,3	25	
NAPOLI 1 - FEDERICO II	77	66	72	69	71,0	26	
BARI	74	68	72	68	70,5	27	
PALERMO	66	68	66	79	69,8	28	

Fonte: elaborazione Censis Servizi S.r.l.

Legenda facoltà non valutate:

- NV1: facoltà non valutata perché di recente istituzione;
- NV2: facoltà non valutata perché facente parte di un raggruppamento con meno di 5 facoltà;
- NV3: facoltà non valutata poiché l'offerta formativa non è omogenea al raggruppamento;
- NV4: facoltà la cui valutazione è stata temporaneamente sospesa



Gruppo 2

# Facoltà di Scienze Matematiche, fisiche e Naturali gruppo 2 - Atenei Statali Ranking 2010



ateneo	PRODUTTIVITA'	DIDATTICA	RICERCA	RAPPORTI INTERNAZIONALI	voto	posizione	rating
TRENTO	110	103	108	106	106,8	1	3A
VERONA	107	108	110	94	104,8	2	3A
ROMA 3 - TERZA UNIVERSITA'	87	105	107	110	102,3	3	3A
VENEZIA	92	107	104	89	98,0	4	
Politecnica delle Marche	91	95	81	101	92,0	5	
TUSCIA	78	110	94	84	91,5	6	
MOLISE	89	89	106	66	87,5	7	
URBINO	83	110	83	72	87,0	8	
UDINE	86	88	74	96	86,0	9	
SANNIO	96	82	81	81	85,0	10	
SASSARI	71	106	83	78	84,5	11	
CHIETI	89	89	77	82	84,3	12	
SALENTO	78	88	75	77	79,5	13	
BASILICATA	66	98	66	73	75,8	14	
NAPOLI 2	84	78	69	68	74,8	15	
NAPOLI -PARTHENOPE	70	66	75	73	71,0	16	

Fonte: elaborazione Censis Servizi S.r.l.

Legenda facoltà non valutate:

- NV1: facoltà non valutata perché di recente istituzione;
- NV2: facoltà non valutata perché facente parte di un raggruppamento con meno di 5 facoltà;
- NV3: facoltà non valutata poiché l'offerta formativa non è omogenea al raggruppamento;
- NV4: facoltà la cui valutazione è stata temporaneamente sospesa